

ИМ **IMLIGHT** ЛАЙТ

ОДЕЖДА
СЦЕНЫ

КАТАЛОГ-ПОРТФОЛИО 2025

Более 35 лет компания «Имлайт» создаёт профессиональные технические решения для самых разных сценических пространств. Одежда сцены под торговой маркой ИМЛАЙТ – важный участник комплексных проектов компании. В нашем портфолио – такие знаковые площадки, как Малый театр России, Театр Камала в Казани, «Мастерская12», а также сотни других театров и концертных залов по всей стране и ближнему зарубежью.

За эти годы «Имлайт» стала экспертом в производстве одежды сцены, предлагая широкий ассортимент – от простых функциональных решений до уникальных произведений искусства, созданных в соавторстве с ведущими театральными художниками.

Одежда сцены от ТМ ИМЛАЙТ - это:

- Современное технологичное производство
- Собственное дизайн-бюро
- Широчайший ассортимент профессионального текстиля, в том числе эксклюзивное предложение ИМЛАЙТ-велюр (500 гр/кв.м, театральный, акустический, трудногорючий материал, не требует повторной противопожарной обработки на весь срок эксплуатации)
- Авторский театральный декор премиального качества
- Специализированные решения для монтажа мягких декораций
- Продуманная складская программа

Цех мягких декораций ТМ ИМЛАЙТ



В августе 2024 года начал работу новый цех мягких декораций общей площадью 1000 кв.м. Это современный производственный комплекс с собственными складскими и административными помещениями, полностью укомплектованный новейшим оборудованием: швейные и вышивальные машины нового поколения, 15-метровые раскройный стол и стол для отпаривания, обновленный технический парк машин для специализированных процессов производства комплектов одежды сцены.

ТКАНИ ИМЛАЙТ-ВЕЛЮР ^{ЭКСКЛЮЗИВ}

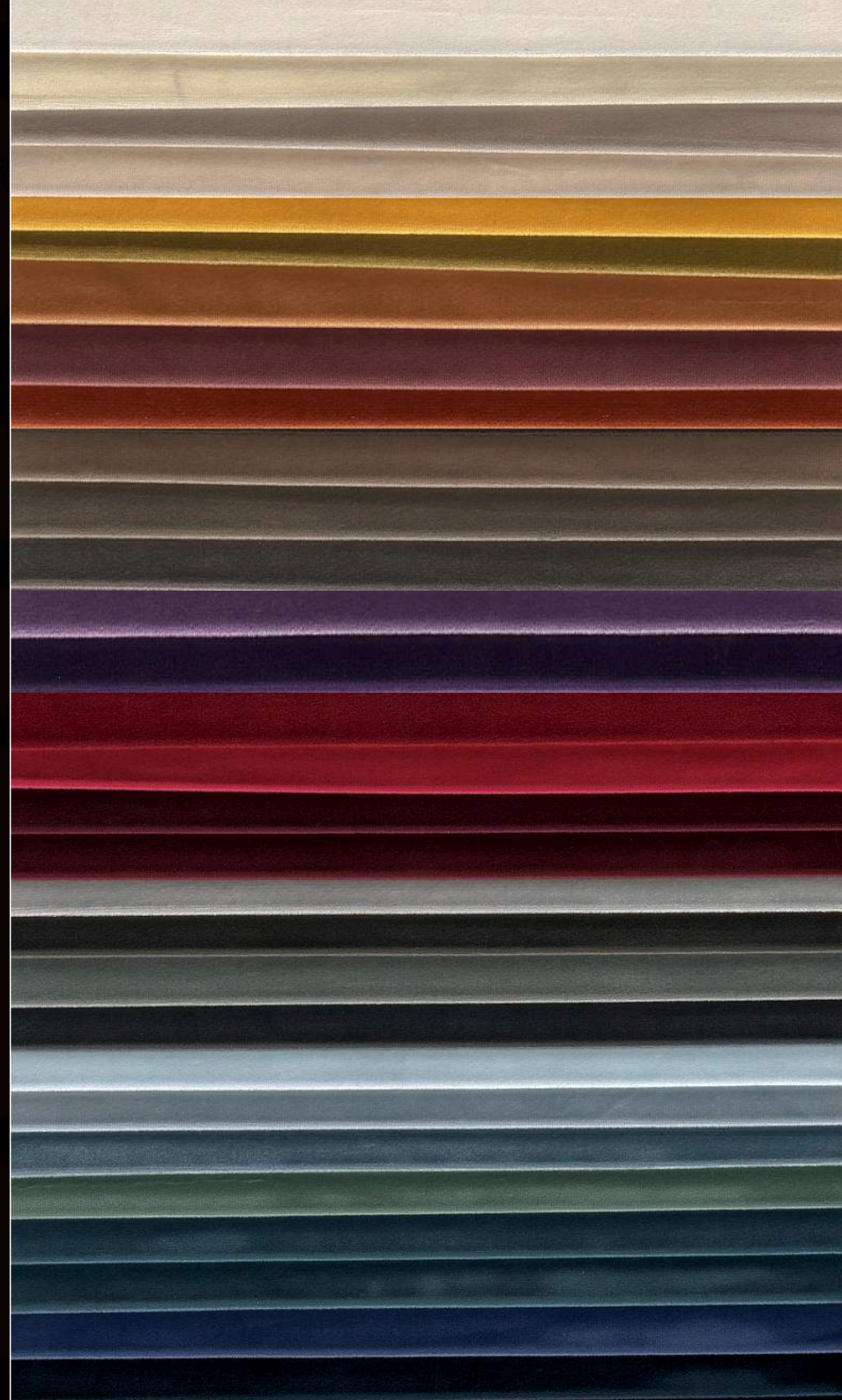


ТКАНЬ ТРУДНОВОСПЛАМЕНЯЕМАЯ
НЕ ТРЕБУЕТ ПОВТОРНОЙ ПРОТИВОПОЖАРНОЙ
ОБРАБОТКИ НА ВЕСЬ СРОК ЭКСПЛУАТАЦИИ

Эксклюзивное предложение компании «Имлайт» на рынке профессионального сценического текстиля. Ткань изготовлена под заказ на крупном зарубежном производстве - разработка и отработка технологии заняла несколько месяцев.

ИМЛАЙТ-ВЕЛЮР - театральный акустический трудногорючий материал

- Соответствует требованиям пожарной безопасности.
- Противопожарная пропитка ткани не требует повторной обработки и сохраняет негорючие свойства на протяжении всего срока эксплуатации.
- Плотность - 500 гр/кв.м
- Высокие эстетические свойства.
- В палитре 54 цвета, а классическая театральная гамма (складская программа) всегда есть в наличии.

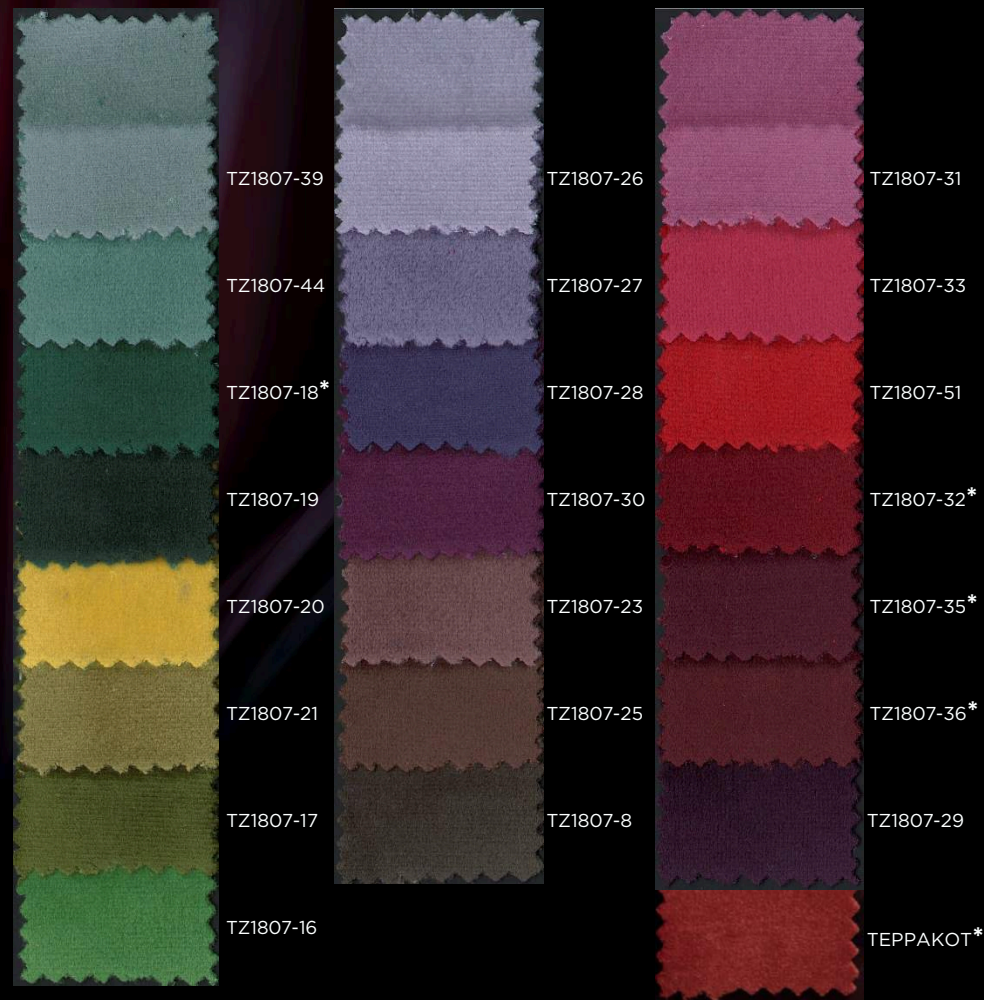


ТКАНИ ВЕЛЮР

ПЛОТНОСТЬ: **500 г/м²**
ШИРИНА: **150 см**



ТКАНЬ ТРУДНОВОСПЛАМЕНЯЕМАЯ
НЕ ТРЕБУЕТ ПОВТОРНОЙ ПРОТИВОПОЖАРНОЙ
ОБРАБОТКИ НА ВЕСЬ СРОК ЭКСПЛУАТАЦИИ



Одно из достоинств ткани ВЕЛЮР заключается в том, что при плотности 500гр/кв.м она легко собирается в складки на свагах и хорошо драпируется на занавесах.

ВНИМАНИЕ!! Цвет материала может отличаться по тону в зависимости от настроек вашего монитора!

* - Основные цвета, складская программа. Постоянное наличие на складе

ТКАНИ БАРХАТ



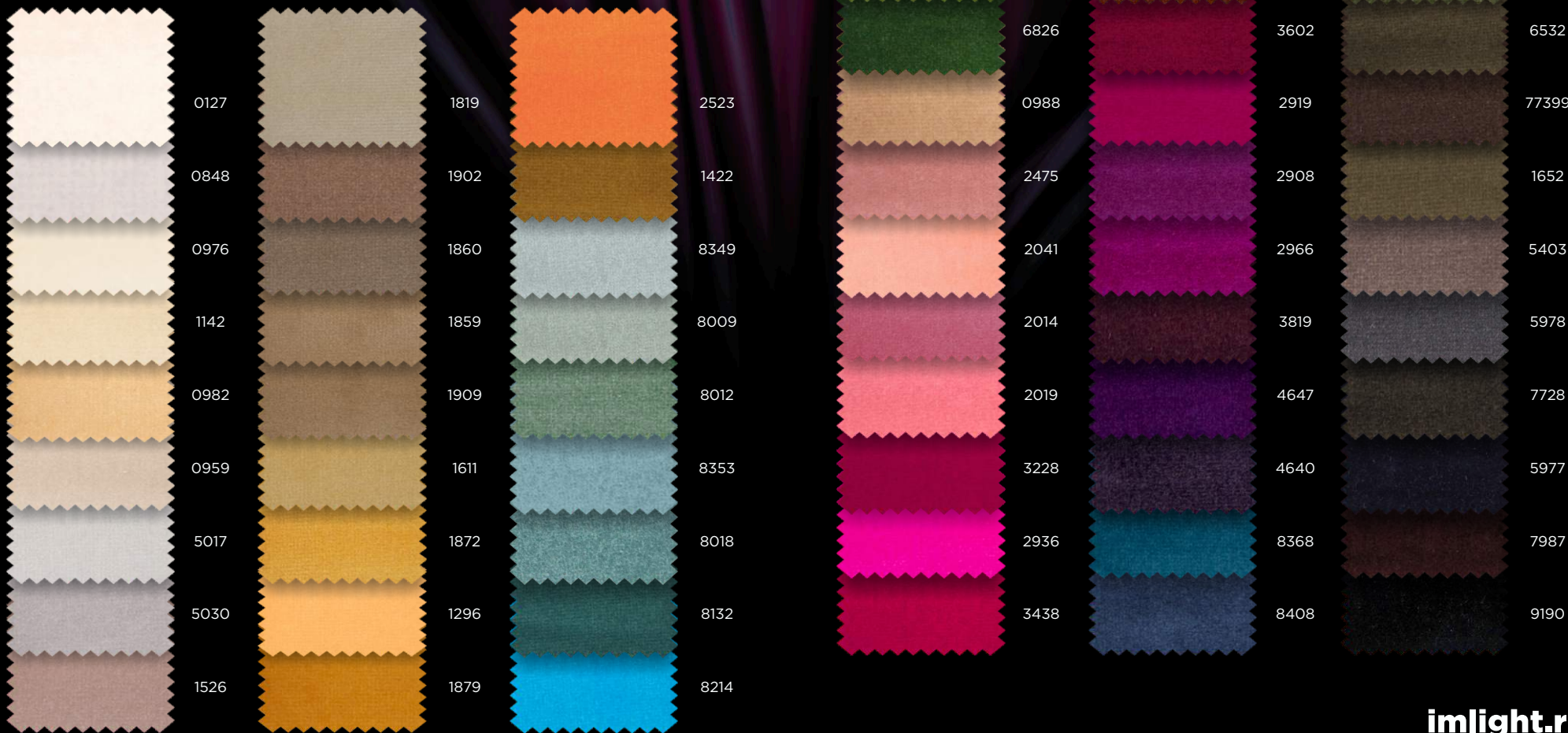
ТКАНЬ ТРУДНОВОСПЛАМЕНЯЕМАЯ
ЗАВОДСКАЯ ПРОПИТКА

Производство: **ТУРЦИЯ**

СОСТАВ: **100% Х/Б**

ПЛОТНОСТЬ: **450 г/м²**

ШИРИНА: **140 см**



imlight.ru

ВНИМАНИЕ!! Цвет материала может отличаться в зависимости от настроек вашего монитора!

ТКАНИ БАРХАТ



ТКАНЬ ТРУДНОВОСПЛАМЕНЯЕМАЯ
НЕ ТРЕБУЕТ ПОВТОРНОЙ ПРОТИВОПОЖАРНОЙ
ОБРАБОТКИ НА ВЕСЬ СРОК ЭКСПЛУАТАЦИИ

СОСТАВ: **100% ПОЛИЭСТЕР**
НЕГОРЮЧАЯ НИТЬ

ШИРИНА: **140 см**

Производство: **КИТАЙ**

ПЛОТНОСТЬ: **350 г/м²**



Бежевый



Красный



Бордо



Светло-синий



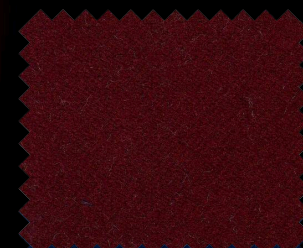
Зелёный



Чёрный

ПЛОТНОСТЬ: **500 г/м²**

ДОСТУПНЫЕ ЦВЕТА



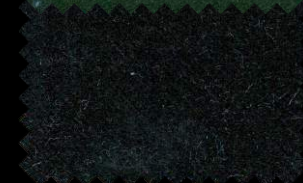
Бордо



Тёмно-синий



Зелёный



Чёрный

ВНИМАНИЕ!! Цвет материала может отличаться по тону в зависимости от настроек вашего монитора!

ТКАНИ БЛЭКАУТ



ТКАНЬ ТРУДНОВОСПЛАМЕНЯЕМАЯ
НЕ ТРЕБУЕТ ПОВТОРНОЙ ПРОТИВОПОЖАРНОЙ
ОБРАБОТКИ НА ВЕСЬ СРОК ЭКСПЛУАТАЦИИ

СОСТАВ: **100% ПОЛИЭСТЕР**
НЕГОРЮЧАЯ НИТЬ

ПЛОТНОСТЬ: **255 г/м²**

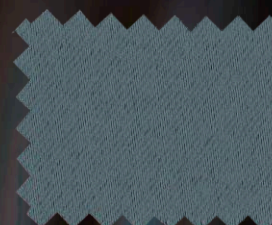
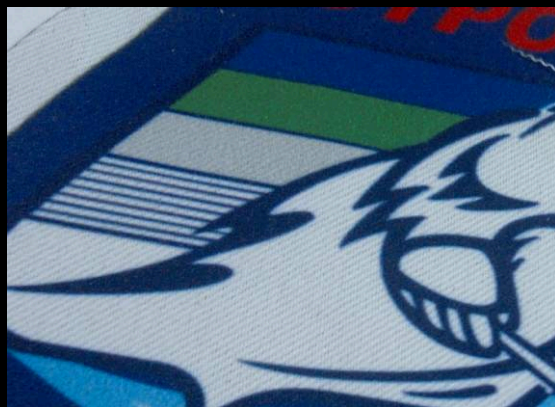
ШИРИНА: **160 см, 305 см**

ПЛОТНАЯ, ПРОЧНАЯ И ДОЛГОВЕЧНАЯ ТКАНЬ. БЛАГОДАРЯ
ОСОБОМУ ПЕРЕПЛЕТЕНИЮ НИТЕЙ И ВЫСОКОЙ ПЛОТНОСТИ
ЭТА ТКАНЬ ОБЕСПЕЧИВАЕТ ДО 99% ЗАЩИТЫ ОТ ЯРКИХ
СОЛНЕЧНЫХ ЛУЧЕЙ И ПРЕВОСХОДНО БЛОКИРУЕТ
ИНТЕНСИВНОЕ ОСВЕЩЕНИЕ.

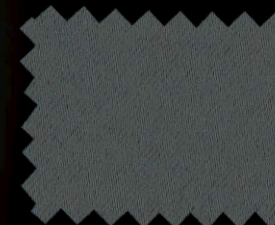
ПОЛНОЦВЕТНАЯ ПЕЧАТЬ НА ТКАНИ

ИДЕАЛЬНЫЙ ВАРИАНТ ДЛЯ СОЗДАНИЯ
ОРИГИНАЛЬНЫХ АНТРАКТНО-РАЗДВИЖНЫХ
И ПОГЛАНОВЫХ ЗАНАВЕСОВ,
СЦЕНИЧЕСКИХ ЗАДНИКОВ, ГОРИЗОНТОВ.

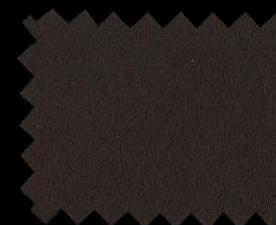
ИЗОБРАЖЕНИЕ ВОДО- И СВЕТОУСТОЙЧИВО



Серый



Светло-коричневый



Коричневый



Терракотовый



Красный



Рубиновый



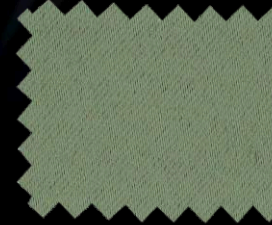
Синий



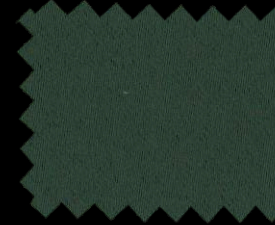
Тёмно-синий



Чёрный



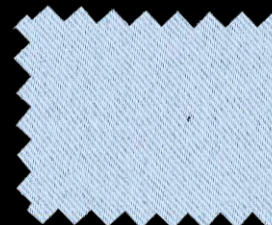
Зелёный



Тёмно-зелёный



Персиковый



Белый



Кремовый



Бежевый

ВНИМАНИЕ!! Цвет материала может отличаться по тону в зависимости от настроек вашего монитора!

ТКАНИ ГАБАРДИН



ТКАНЬ ТРУДНОВОСПЛАМЕНЯЕМАЯ

СОСТАВ: **100% полиэфир** (пропитка)

ПЛОТНОСТЬ: **180 г/м²**

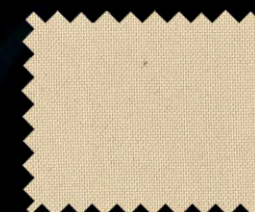
ШИРИНА: **160, 300 см**

ПОЛИЭФИРНАЯ ТКАНЬ ПОЛОТНЯНОГО ПЕРЕПЛЕТЕНИЯ.
МАТЕРИАЛ ПРАКТИЧЕСКИ УНИВЕРСАЛЬНЫЙ:
ЕГО МОЖНО ИСПОЛЬЗОВАТЬ ДЛЯ ИЗГОТОВЛЕНИЯ
ОСНОВНОГО СЦЕНИЧЕСКОГО ЗАНАВЕСА, АРЛЕКИНА,
КУЛИС И ПАДУГ, А ТАКЖЕ ДЛЯ ИЗГОТОВЛЕНИЯ
СЦЕНИЧЕСКИХ КОСТЮМОВ, РУЛОННЫХ ШТОР, ПОРТЬЕР,
ДЕКОРАЦИЙ, ЧЕХЛОВ ДЛЯ МЕБЕЛИ И РАЗЛИЧНЫХ
АРТ-ОБЪЕКТОВ.

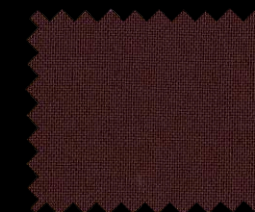
МАТЕРИАЛ ОЧЕНЬ ПЛОТНЫЙ И ПРОЧНЫЙ,
НЕ ДЕФОРМИРУЕТСЯ И НЕ ТЯНЕТСЯ.
ПРЕДСТАВЛЕН В ЦВЕТОВОЙ ГАММЕ
ИЗ ДЕВЯТИ ЦВЕТОВ.



Белый



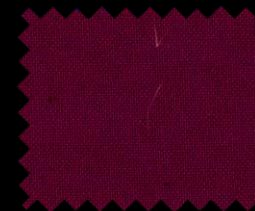
Светло-бежевый



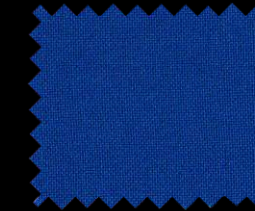
Коричневый



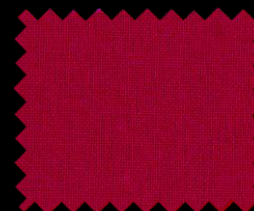
Чёрный



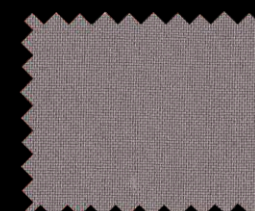
Бордовый



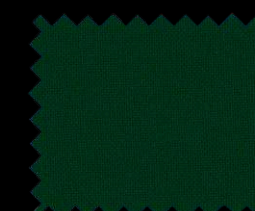
Тёмно-синий



Красный



Серый



Зелёный

ТКАНИ МОЛЬТОН

Мольтон - ткань с двухсторонним ворсом

TÜCHLER

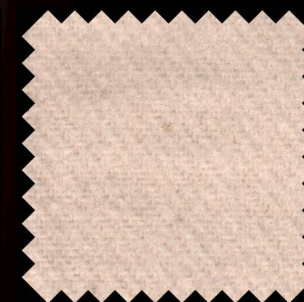


ТКАНЬ ТРУДНОВОСПЛАМЕНЯЕМАЯ
НЕ ТРЕБУЕТ ПОВТОРНОЙ ПРОТИВОПОЖАРНОЙ
ОБРАБОТКИ НА ВЕСЬ СРОК ЭКСПЛУАТАЦИИ

СОСТАВ: **100% Х/Б**
ПЛОТНОСТЬ: **300 г/м²**
ШИРИНА: **300 см**
Производство: **TÜCHLER (Австрия)**



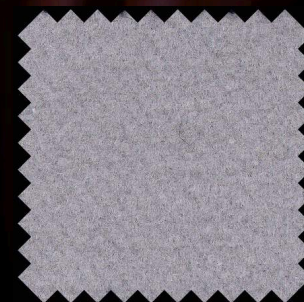
Белый
White



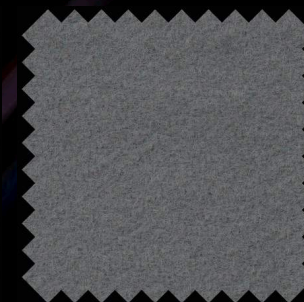
Натуральный 001
Nature #001



Светло-серый 313
Light Grey #313



Серый 74
Pale Grey #74



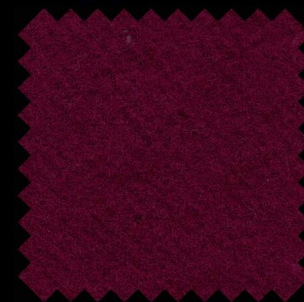
Сланцевый-серый 72
Slate Grey #72



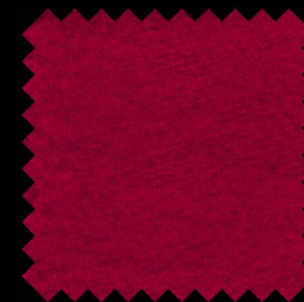
Тёмно-серый 331
Dark Grey #331



Чёрный
Black



Бордовый 42
Bordeaux #42



Дорожный красный 402
Traffic Red #402



Сапфировый синий 60
Sapphire Blue #60

ВНИМАНИЕ!! Цвет материала может отличаться по тону в зависимости от настроек вашего монитора!



МАЛЫЙ ТЕАТР РОССИИ
КОГАЛЫМ

ИМ ЛАЙТ



МНОГОФУНКЦИОНАЛЬНЫЙ ТРАНСФОРМИРУЕМЫЙ ЗАЛ «ЛАХТА ЦЕНТР»
САНКТ-ПЕТЕРБУРГ



ПОЛИЛИНГВАЛЬНЫЙ ОБРАЗОВАТЕЛЬНЫЙ КОМПЛЕКС «АДЫМНАР»
КАЗАНЬ

ИМ ЛАЙТ



СИНАРА ЦЕНТР. КОНЦЕРТНО-БАНКЕТНЫЙ ЗАЛ
ЕКАТЕРИНБУРГ

ИМ ЛАЙТ



ТЕАТР «НАШ ДОМ»
ХИМКИ

ИМ ЛАЙТ
IM LIGHT



ТЕАТР «НАШ ДОМ»
ХИМКИ

ИМ ЛАЙТ



ОБЛАСТНОЙ ДВОРЕЦ МОЛОДЁЖИ
КУРСК

ИМ ЛАЙТ



ТЕАТР МИМИКИ И ЖЕСТА
МОСКВА

ИМ ЛАЙТ



ТЕАТР КУКОЛ им. А. Н. АФАНАСЬЕВА
КИРОВ

ИМ ЛАЙТ



РУССКИЙ ДРАМАТИЧЕСКИЙ ТЕАТР
САРАНСК

ИМ ЛАЙТ



КОНЦЕРТНЫЙ ЗАЛ АСТРАХАНСКОЙ ГОСУДАРСТВЕННОЙ ФИЛАРМОНИИ
АСТРАХАНЬ

ИМ ЛАЙТ



ДЕЛОВОЙ И КУЛЬТУРНЫЙ КОМПЛЕКС ПОСОЛЬСТВА РЕСПУБЛИКИ БЕЛАРУСЬ В РОССИЙСКОЙ ФЕДЕРАЦИИ
МОСКВА

ИМ ЛАЙТ



НАЦИОНАЛЬНЫЙ ДРАМАТИЧЕСКИЙ ТЕАТР им. ГОРЬКОГО
КУДЫМКАР

ИМ IMLIGHT **ЛАЙТ**



КОНФЕРЕНЦ-ЗАЛ КИРОВСКОГО МОЛОКОЗАВОДА
КИРОВ

ИМ ЛАЙТ



ТЕАТР ЭСТРАДЫ
ЕКАТЕРИНБУРГ

ИМ ЛАЙТ



ГОСУДАРСТВЕННЫЙ КОНЦЕРТНЫЙ ЗАЛ «БАШКОРТОСТАН»
УФА



ДОМ КУЛЬТУРЫ «ЮБИЛЕЙНЫЙ»
ВОТКИНСК

ИМ ЛАЙТ



ЦЕНТР МЧС «ЛИДЕР»
МОСКВА

ИМ ЛАЙТ



ЦЕНТР МЧС «ЛИДЕР»
МОСКВА

ИМ ЛАЙТ



КОНФЕРЕНЦ-ЗАЛ ТРК «СИТИ ХОЛЛ»
ЮЖНО-САХАЛИНСК



КОНФЕРЕНЦ-ЗАЛ ГАЗПРОМ ТРАНСГАЗ
УХТА



РЕСПУБЛИКАНСКИЙ ЦЕНТР ТАТАРСКОЙ КУЛЬТУРЫ
ЙОШКАР-ОЛА

ИМ ЛАЙТ



РЕСТОРАН «ГАУДИ»
КИРОВ

ИМ ЛАЙТ

**ПРИМЕРЫ
АППЛИКАЦИИ
НА ЗАНАВЕСЕ**



МОРДОВСКИЙ
НАЦИОНАЛЬНЫЙ
ДРАМАТИЧЕСКИЙ
ТЕАТР
(малая сцена)
САРАНСК



НАЦИОНАЛЬНЫЙ
ДРАМАТИЧЕСКИЙ
ТЕАТР
ИМ. ГОРЬКОГО
КУДЫМКАР

Аграмант

Декор для театральных занавесов

Весь аграмант представлен не только в различных размерах, но и цветовой гамме. Классическое золото и строгое серебро для воплощения художественных идей в любой стилистике.

- Бахрома - 150 мм и 500 мм
- Тесьма витая - 40 мм и 65 мм
- Кисти с подхватом - 120/190 и 240/350



Премиальное качество исполнения и авторский дизайн - все это аграмант ТМ ИМЛАЙТ

Аксессуары

Решения для монтажа и фиксации одежды сцены

ТЕАТРАЛЬНАЯ СТРОПА

для подвеса мягких декораций, d=8мм

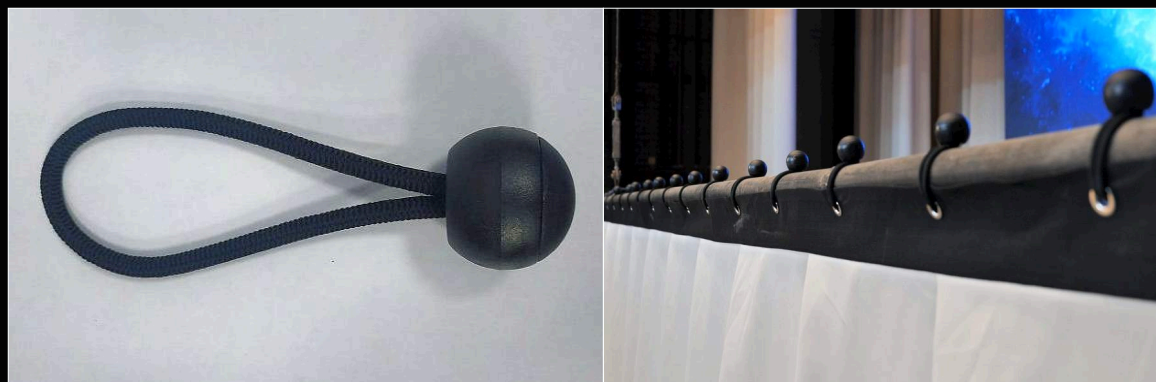
ширина, мм	100 - 120
люверсы, диаметр отверстия, мм	12
расстояние между люверсами, мм	250



Театральная стропа/Карабин пожарный

КАРАБИН ПОЖАРНЫЙ

для подвеса декораций, d=8мм



Театральная стропа/Фиксатор-резинка

ФИКСАТОР-РЕЗИНКА

для подвеса и фиксации мягких декораций, d=6мм

ТЕКСТИЛЬНЫЙ РУКАВ

брезентовый рукав для фиксации мягких декораций



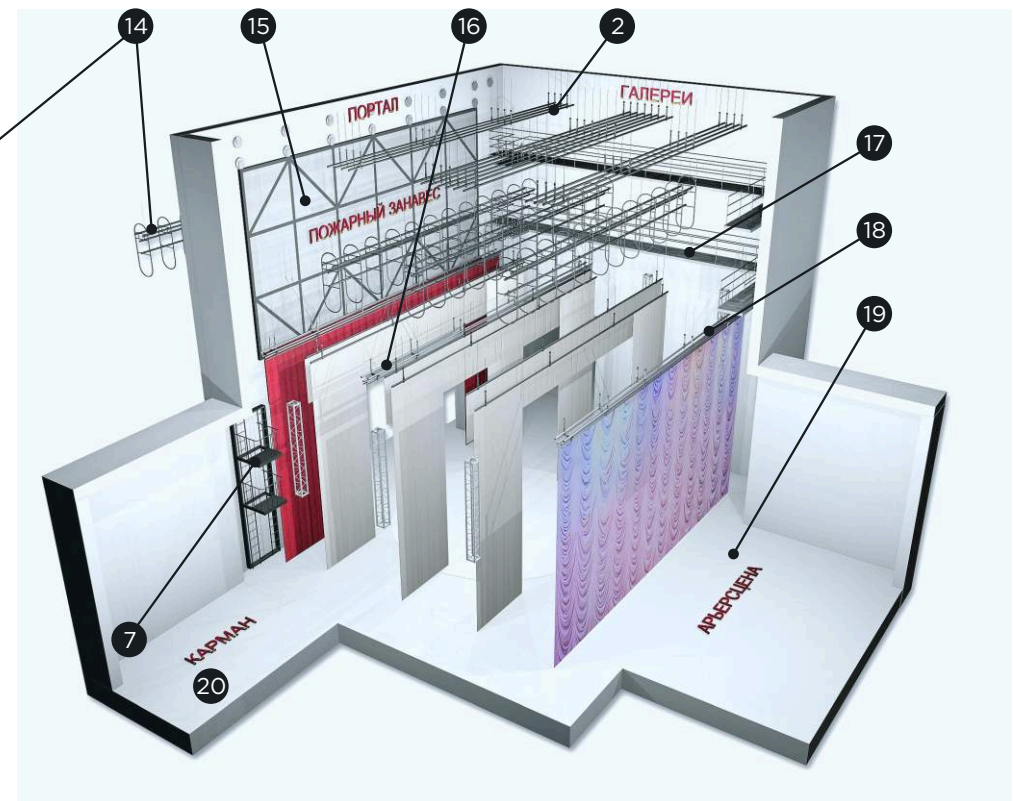
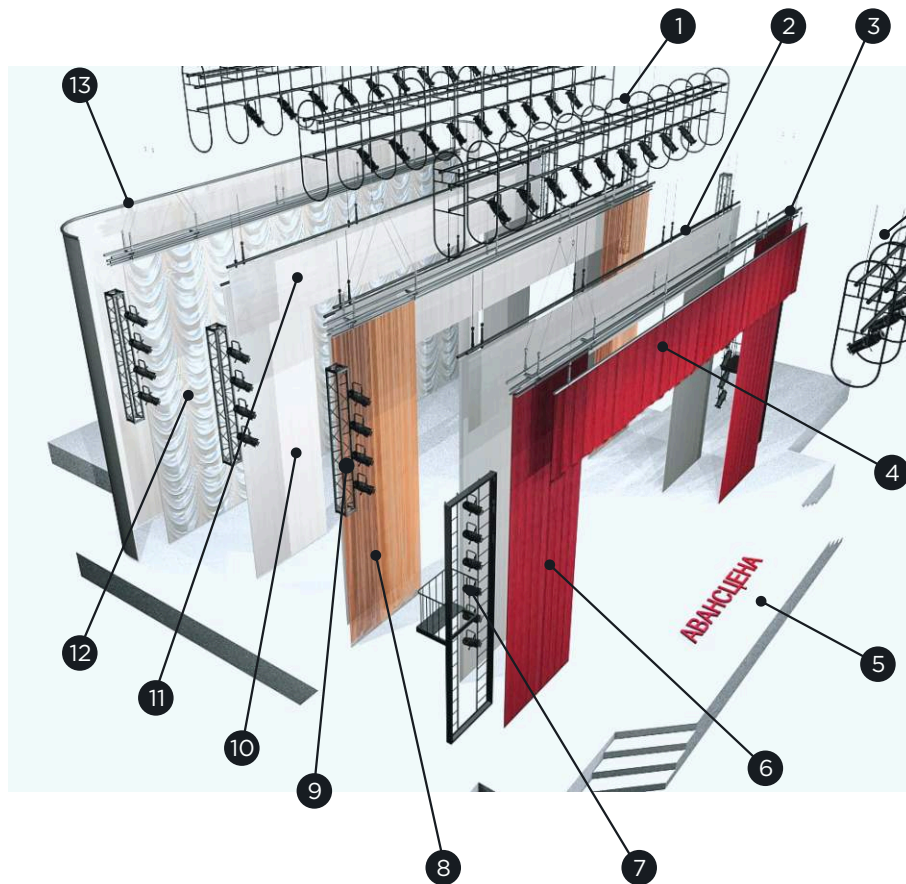
СУМКА-ПРИГРУЗ

для фиксации мягких декораций

Брезентовый износостойкий рукав

Сумка-пригруз

СХЕМА ЭЛЕМЕНТОВ СЦЕНЫ



- | | |
|---|----------------------------------|
| 1 - Софитная ферма | 11 - Падуга |
| 2 - Штанкетные подъёмы | 12 - Задник |
| 3 - Дорога АРЗ | 13 - Горизонт |
| 4 - Арлекин | 14 - Выносной софит |
| 5 - Авансцена | 15 - Пожарный занавес |
| 6 - Антрактно-раздвижной занавес (АРЗ) | 16 - Дорога попланового занавеса |
| 7 - Световой портал | 17 - Галереи |
| 8 - Поплановый занавес | 18 - Дорога задника |
| 9 - Поплановые световые прострелы сцены | 19 - Арьерсцена |
| 10 - Кулиса | 20 - Боковой карман |

ТЕАТРАЛЬНЫЙ СЛОВАРЬ

ОСНОВНЫЕ ТЕАТРАЛЬНЫЕ ТЕРМИНЫ, ПРИМЕНЯЕМЫЕ ПРИ ПРОЕКТИРОВАНИИ ОДЕЖДЫ СЦЕНЫ

- **Авансцена** (фр. Avant-scene) - открытая передняя часть сцены, несколько выдвинутая в зрительный зал. Авансцена занимает пространство, равное по ширине порталной арке, от красной линии сцены до рампы. В оперных и балетных спектаклях авансцена часто используется в качестве игровой площадки. В драматическом театре авансцена служит преимущественным местом действия для небольших сцен перед закрытым занавесом, являющихся связующим звеном между основными картинами спектакля.
- **Антрактно-раздвижной занавес** - полотнище, закрывающее сцену от зрительного зала. Занавесы шьются из плотной окрашенной ткани, на плотной подкладке. Занавес позволяет сделать невидимым процесс перемены обстановки, создать ощущение промежутка во времени между действиями. Занавес подвешивается в виде драпировки с внутренней стороны порталной арки. Занавесы бывают: поднимающиеся, раздвигающиеся и подбирающиеся по диагонали к углам зеркала сцены (греческий занавес).
- **Арлекин** - короткий горизонтальный занавес, который располагается перед главным (антрактно-раздвижным) занавесом. С помощью арлекина портал сцены кадрируется и становится прямоугольным.
- **Арьерсцена** (от фр. Arriere - сзади) - пространство позади основной сценической площадки. Арьерсцена является продолжением основной сцены, используется для создания иллюзии большой глубины пространства и служит резервным помещением для установки декораций, которые создают иллюзию пространства большой глубины. Верх арьерсцены оборудуется колосниками с декорационными подъемами и световой аппаратурой. Под полом арьерсцены размещают склады навесных декораций.
- **Боковой карман сцены** - помещение для динамичной смены декораций с помощью накатных площадок (фурок). Боковые карманы располагаются с двух сторон сцены на уровне планшета за пределами боковых стен основной коробки сцены. Размеры кармана позволяют полностью уместить на фурке декорацию, занимающую всю игровую площадку сцены. Обычно к боковым карманам примыкают декорационные склады.
- **Горизонт (панорама)** - это задник, на котором нанесено изображение. Панорамы изготавливаются специально для каждого спектакля и относятся к категории сценических эффектов.
- **Задник сцены** - полотно, которое подвешивается на заднем плане сцены и является важным элементом декораций.
- **Зеркало сцены** (портальное отверстие) - плоскость видимого зрителю игрового пространства сцены. В драматическом театре зеркало сцены ограничено порталной аркой и настилом пола сцены. В кукольном театре зеркало сцены ограничено ширмой, порталами и порталной аркой.
- **Одежда сцены** - совокупность, образованная падугами, кулисами и занавесами сцены.
- **Колосники** - решётчатый деревянный настил, расположенный над сценической площадкой.
- **Кулисы** - театральные декорации из ткани, которые закрывают боковые части сцены. Они могут быть как мягкими, так и жёсткими.
- **Падуги** - это полоски ткани, которые крепятся к штанкетным подъёмам. Падуги бывают мягкими и жёсткими и служат для маскировки софитов и других приборов, используемых во время сценического действия.
- **Планшет сцены** (от фр. Planche - доска) - пол сцены, состоящий из отдельных съёмных щитов, плотно прилегающих друг к другу. Различают горизонтальные планшеты и покатые планшеты с уклоном от арьерсцены к рампе.
- **Портал сцены** (лат. Portale от лат. Porta - ворота) - архитектурная арка, отделяющая с боков сцену от зрительного зала и образующая порталное отверстие (зеркало сцены). С внутренней стороны арки портала помещается подъёмный или раздвижной занавес. Размеры портала определяются характером представления, вместимостью зрительного зала и особенностями его структуры.
- **Попланный занавес** - это полотнище, закрывающее сцену от зрительного зала в плоскости кулис.
- **Противопожарный занавес** - дымонепроницаемая конструкция с нормируемым пределом огнестойкости, выполненная из негорючих материалов и опускаемая при пожаре для отделения сцены от зрительного зала.
- **Рабочая галерея** (машинная галерея) - галерея, расположенная по правой или левой боковым стенам верхней сцены. Рабочие галереи имеют несколько ярусов и сообщаются между собой и со сценической площадкой лестницами, лифтами и переходными мостиками.
- **Суперзанавес** - это дополнительный игровой занавес, который располагается на сцене за главным занавесом театра. Представляет собой цельное полотно, которое по верхней кромке крепится над сценой к штанкетному подъёму.
- **Софит** - театральная осветительная аппаратура, подвешенная под мостиками верхней сцены и предназначенная для освещения сцены сверху. Софиты подвешиваются параллельно порталу на границах между планами сцены.
- **Штанкетный подъём** - система, состоящая из трубы/бруса (штанкета), подвешенной на тросах, перекинутых через блоки, постоянно смонтированные на колосниках. Другие концы тросов прикрепляются к противовесу. Штанкетный подъём служит для ручного или механического подъёма и опускания деталей оформления. Вес декораций, прикрепленных к штанкету, уравнивается грузами на противовесе.



Компания «ИМЛАЙТ»

ГОЛОВНОЙ ОФИС:

610050, г. КИРОВ,
ул. ЛУГАНСКАЯ, 57-Б
+7 (8332) 211-541
e-mail: imlight@imlight.ru

ПРЕДСТАВИТЕЛЬСТВО В МОСКВЕ:

121309, МОСКВА,
ул. БАРКЛАЯ, д. 13, строение 1
+7 (495) 260-18-64
e-mail: imlight@msk.imlight.ru

IMLIGHT.RU